

Analoga mätur

Serie 1

Litet utförande, ytterring-Ø 40 mm
 Upplösning: 0,01 mm



Fabrikscertifikat

Utförande	1040 SB	1044 SB	1044 SB-15	1044 SB-60	1045 SB
Fortlöpande skala	●	●	●	●	●
Dubbelriktad skala					●
Ädelstenslagrat			●		
DIN-Norm		●	●		●
IP-63				●	
Lågt mättryck			●	●	
Större delstreckavstånd	●				

Tekniska data

Noggrannhet: Fabriksnorm / DIN
 Levereras med fabrikscertifikat

Beteckning "B" = Utan fästöra

Fler tillbehör se sida 198 till 203
 Specialmätpetsar se sida 200 och 201



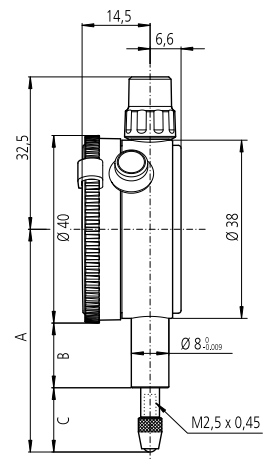
Visningsområde	Upplösning	Nr.	Skala	Ett visarvarv	Mättryck Max.	Mättryck Min.	Mättryck Vändsprång	Vikt	Utförande	A	B	C
mm	mm			mm	N	N	N	g		mm	mm	mm
3,5	0,01	1040 SB	0-50 (50-0)	0,5	1,4	0,4	0,6	70		46,0	13,8	12,2
5	0,01	1044 SB	0-100 (100-0)	1	1,4	0,4	0,6	70		47,5	13,8	13,7
5	0,01	1044 SB-60	0-100 (100-0)	1	2,0	0,4	0,6	70		57,0	12,2	24,8
5	0,01	1045 SB	0-50-0	1	1,4	0,4	0,6	70		47,5	13,8	13,7

Lågt mättryck

5	0,01	1044 SB-15	0-100 (100-0)	1	0,4	0,1	0,6	70		47,5	13,0	14,0
---	------	-------------------	---------------	---	-----	-----	-----	----	--	------	------	------

Nr. med "B" = Bakstycke utan fästöra

Nr.	DIN 878 från 1983			SS-EN ISO 463 / DIN 878 från 2006					Repetierbarhet	Max. vändsprångsfel
	f_e	f_{ges}	f_u	Största tillåtna fel vid						
	μm	μm	μm	Godtyckligt 1/10 varv	Godtyckligt 1/2 varv	Godtyckligt 1 varv	Mätområde			
1040 SB	12	14	3	5	8	9	10	3	3	
1044 SB	12	14	3	5	9	10	12	3	3	
1044 SB-60	12	14	3	5	9	10	12	3	3	
1044 SB-15	12	14	3	5	9	10	12	3	3	
1045 SB	12	14	3	5	9	10	12	3	3	



Analoga mätur

Serie 1

Litet utförande, yttering-Ø 40 mm
 Upplösning: 0,002 mm och 0,001 mm



1013 SB-10



1109 SB-10



Fabrikscertifikat

Utförande	Serie 1	
	1013 SB-10	1109 SB-10
Dubbelriktad skala		
Ädelstenslagrat		

Tekniska data

Noggrannhet: Fabriksnorm

Levereras med fabrikscertifikat

Beteckning "B" = Utan fästöra

Fler tillbehör se sida 198 till 203

Specialmätspetsar se sida 200 och 201

Visningsområde	Upplösning	Nr.	Skala	Ett visarvarv	Mättryck Max. N	Mättryck Min. N	Mättryck Vändsprång N	Vikt g	Utförande	A	B	C
mm	mm			mm						mm	mm	mm
1	0,002	1013 SB-10	0-100-0	0,2	1,5	0,4	0,9	75		49	13,8	15,2
1	0,001	1109 SB-10	0-100-0	0,2	1,5	0,4	0,9	75		49	13,8	15,2

Nr. med "B" = Bakstycke utan fästöra

Nr.	DIN 878 från 1983			SS-EN ISO 463 / DIN 878 från 2006					Repetierbarhet	Max. vändsprångfel
	f_e	f_{ges}	f_u	Största tillåtna fel vid			Mätområde			
	μm	μm	μm	Godtyckligt 1/10 varv	Godtyckligt 1/2 varv	Godtyckligt 1 varv	μm	μm	μm	μm
1013 SB-10	8	10	2	2,5	4	4,5	5	1	2	2
1109 SB-10	4	6	2	2,5	4	4,5	5	1	2	2

