

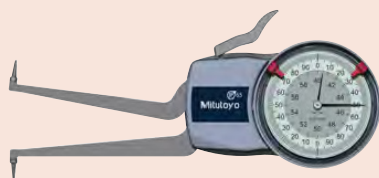
# Skänkelmätur för invändig mätning

Serie 209

IP65



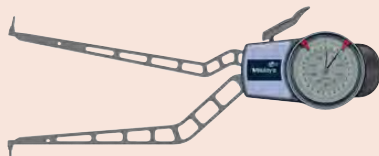
209-300



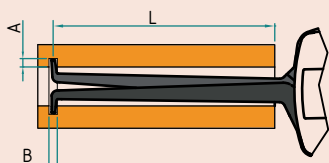
209-305



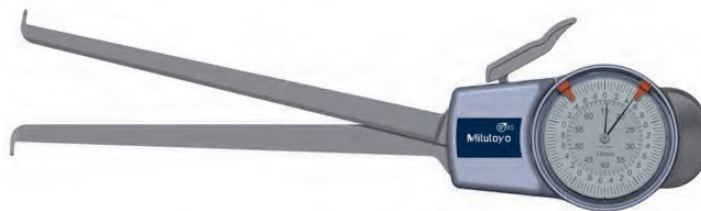
209-902



209-903



- (1) Max. greppdjup över arbetsstycket
- (2) Max. spår djup
- (3) Minsta spårbredd



209-901

**Metrisk** Kontaktytor : Härdmetallkula  $\varnothing 0,6$  mm

Nr.	Område [mm]	Noggrannhet	Mättryck	Upplösning [mm]	A <sup>(2)</sup> [mm]	B <sup>(3)</sup> [mm]	L <sup>(1)</sup> [mm]	Typ	Vikt [g]
209-301	5-15	0,015 mm	0,8-1,2 N	0,005	2,3	0,8	35	Fig. 4	160

**Metrisk** Kontaktytor : Härdmetallkula  $\varnothing 1,5$  mm

Nr.	Område [mm]	Noggrannhet	Mättryck	Upplösning [mm]	A <sup>(2)</sup> [mm]	B <sup>(3)</sup> [mm]	L <sup>(1)</sup> [mm]	Typ	Vikt [g]
209-901	15-65	0,05 mm	0,9-1,9 N	0,05	5,5	1,9	188	Fig. 4	355

**Metrisk** Kontaktytor : Härdmetallkula  $\varnothing 1$  mm

Nr.	Område [mm]	Noggrannhet	Mättryck	Upplösning [mm]	A <sup>(2)</sup> [mm]	B <sup>(3)</sup> [mm]	L <sup>(1)</sup> [mm]	Typ	Vikt [g]
209-302	10-30	0,03 mm	1,1-1,6 N	0,01	5,2	1,2	85	Fig. 4	180
209-303	20-40	0,03 mm	1,1-1,6 N	0,01	7	1,2	85	Fig. 2	180
209-304	30-50	0,03 mm	1,1-1,6 N	0,01	7	1,2	85	Fig. 2	185
209-305	40-60	0,03 mm	1,1-1,6 N	0,01	8,3	1,2	85	Fig. 3	195
209-306	50-70	0,03 mm	1,1-1,6 N	0,01	8,3	1,2	85	Fig. 3	195
209-307	60-80	0,03 mm	1,1-1,6 N	0,01	8,3	1,2	85	Fig. 3	200
209-308	70-90	0,03 mm	1,1-1,6 N	0,01	8,3	1,2	85	Fig. 3	200
209-309	80-100	0,03 mm	1,1-1,6 N	0,01	8,3	1,2	85	Fig. 3	200

**Metrisk** Kontaktytor : Härdmetallkula  $\varnothing 2$  mm

Nr.	Område [mm]	Noggrannhet	Mättryck	Upplösning [mm]	A <sup>(2)</sup> [mm]	B <sup>(3)</sup> [mm]	L <sup>(1)</sup> [mm]	Typ	Vikt [g]
209-902	40-90	0,05 mm	0,9-1,9 N	0,05	8,3	2,4	192	Fig. 3	370
209-903	70-120	0,05 mm	0,9-1,9 N	0,05	8,3	2,4	192	Fig. 3	380

**Metrisk** Kontaktytor : Härdmetallegg (radie 0,1 mm)

Nr.	Område [mm]	Noggrannhet	Mättryck	Upplösning [mm]	A <sup>(2)</sup> [mm]	B <sup>(3)</sup> [mm]	L <sup>(1)</sup> [mm]	Typ	Vikt [g]
209-300	2,5-12,5	0,015 mm	0,8-1,2 N	0,005	0,7	0,4	12	Fig. 1	155

**Metrisk** Kontaktytor : Utbytbara, härdmetallkula  $\varnothing 1$  mm

Nr.	Område [mm]	Noggrannhet	Mättryck	Upplösning [mm]	A <sup>(2)</sup> [mm]	B <sup>(3)</sup> [mm]	L <sup>(1)</sup> [mm]	Typ	Vikt [g]
209-310	50-100	0,03 mm	1,1-1,6 N	0,01	8,3	1,2	85	Fig. 5	220
209-311	90-140	0,03 mm	1,1-1,6 N	0,01	8,3	1,2	85	Fig. 5	230
209-312	130-180	0,03 mm	1,1-1,6 N	0,01	8,3	1,2	85	Fig. 5	230

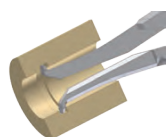


Bild 1

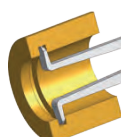


Bild 2

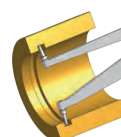


Bild 3



Bild 4



Bild 5