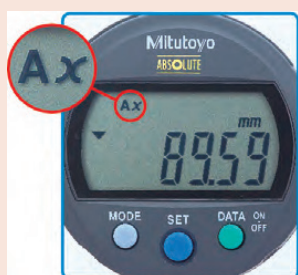


# ABSOLUTE Digimatic Mätur ID-C

## Serie 543

ABSOLUTE Digimatic mätur ID-C

- Enkel beräkning med användardefinierad faktor genom formeln  $Ax$  (där 'x' är spindelrörelsen).
- Ingen felvisning orsakad av för snabb spindelförflyttning.
- Toleransbedömning
- Vridbar display 330°
- Stor och tydlig display.
- Funktionslås förhindrar oavsiktlig ändring av förinställningar



Beräkning :  $f(x) = Ax$

Genom att montera ID-C i ett stativ eller fixtur och ställa in faktorn "A" (valfritt värde) fås ett direkt mätresultat utan att behöva använda omräkningstabeller vilket ger en avsevärt förbättrade effektivitet



330° vridbar display

Hela displaydelen kan vridas 330° för enklare avläsning i valfri riktning



Funktionslås

Med denna funktion förhindras oavsiktlig ändring av den lagrade nollpunkten



Stor LCD

Den stora LCD-displayen med 11 mm teckenhöjd, vilket är 1,5 gånger större än nuvarande produkter, gör avläsningen betydligt enklare och säkrare



Toleransfunktion

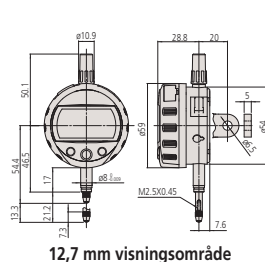
2 lägen för grafisk toleransvisning



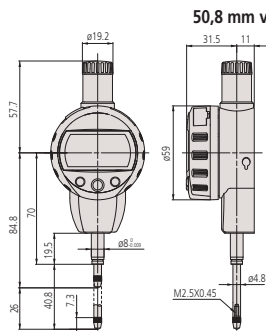
12,7 mm visningsområde



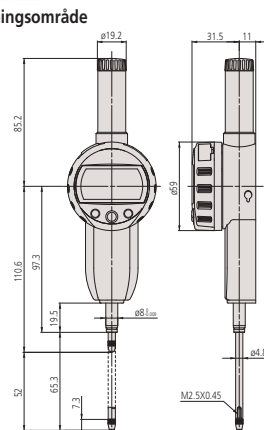
25,4 mm visningsområde



12,7 mm visningsområde



25,4 mm visningsområde



50,8 mm visningsområde

# ABSOLUTE Digimatic Mätur ID-C

Serie 543

Metrisk

Nr.	Nr. Med fästöra	Område (mm)	Digital upplösning	Noggrannhet	Vändsprång	Repeternoggrannhet	Mättryck [N]	Anmärkningar	Vikt [g]
543-390B	543-390	12,7	0,001 mm	0,003 mm	0,002 mm	0,002 mm	≤ 1,5		170
543-394B	543-394	12,7	0,001 mm	0,003 mm	0,002 mm	0,002 mm	0,4 - 0,7	Lågt mättryck	170
543-400B	543-400	12,7	0,01 mm	0,02 mm	0,02 mm	0,01 mm	≤ 0,9		170
543-404B	543-404	12,7	0,01 mm	0,02 mm	0,02 mm	0,01 mm	0,2 - 0,5	Lågt mättryck	170
543-470B		25,4	0,001 mm	0,003 mm	0,002 mm	0,002 mm	≤ 1,8		190
543-474B		25,4	0,01 mm	0,02 mm	0,02 mm	0,01 mm	≤ 1,8		190
543-490B		50,8	0,001 mm	0,005 mm	0,002 mm	0,002 mm	≤ 2,3		260
543-494B		50,8	0,01 mm	0,04 mm	0,02 mm	0,01 mm	≤ 2,3		260

Nr. med "B": Plant bakstycke  
Modeller med lågt mättryck : Se nedan



Spindelnyftarm



Spindelnyftbygel



Spindelnyftbygel



Spindelnyftknopp



Spindelnyftkabel 500 mm



Spindelnyftkabel 300 mm

## Inställning av mättryck på modeller med lågt mättryck

•543-404/404B/405/405B/406/406B

Spindelriktning	Fjäder	Vikt (ca 0,1N)	Maximalt mättryck
Pekar vertikalt nedåt	Ja	Ja	0,5N
	Ja	Nej	0,4N
	Nej	Ja	0,3N
	Nej	Nej	0,2N
Horisontell	Ja	Nej	0,2N

•543-394/394B/395/395B/396/396B

Spindelriktning	Fjäder	Vikt (ca 0,1N)	Maximalt mättryck
Pekar vertikalt nedåt	Ja	Ja	0,7N
	Ja	Nej	0,6N
	Nej	Ja	0,4N
	Nej	Nej	Kan ej garanteras
Horisontell			Kan ej garanteras

Funktioner	Serie 543
ZERO / ABS omställning	●
GO/±NG bedömning	●
Digimatic datautgång	●
På/Av	●
DATA/HOLD (frysning av värde)	●
Läsfunktion	●
PRESET	●
Beräkningsfunktion	●
Omkastning av mätriktning	●
Valbar upplösning (0,001 mm-modell)	●

### Tekniska data

Noggrannhet	Se lista med specifikationer (exklusive indikeringsfel)
Skala	Kapacitiv ABSOLUTE linjär omkodare
Max. avläsningshastighet	Obegränsad
Inspänningsskaft Ø	8 mm
Mätspets	Hårdmetallkula, gänga M 2,5 x 0,45 mm (ISO/JIS typ)
Larm	Låg spänning, räknefel, överflödningsfel, felaktig toleransgräns
Strömförsörjning	1 batteri SR-44
Batterilivslängd	Ca. 7 000 timmar
Display	LCD teckenhöjd 11 mm, vridbar 330°

### Specialtillbehör

Nr.	Beteckning
905338	Digimatic kabel, flat, rak, 1 m
905409	Digimatic kabel, flat, rak, 2 m
06AFM380F	USB Input Tool Direct (Digimatic USB), Digi/Digi2, flat, rak
02AZD730G	U-WAVE-T, IP67-typ, trådlös sändare
02AZD880G	U-WAVE-T, summertyp, trådlös sändare
02AZD790F	U-WAVE-T anslutningskabel F, flat, rak
21EZA198	Lyftbygel, för 12,7 mm område
540774	Spindelnyftkabel, längd 500 mm
901975	Spindelnyftkabel Auto-Stop, längd 300 mm
21EZA105	Lyftknopp, för 12,7 mm, metrisk
21EZA197	Lyftknopp, för 25,4 mm område
21EZA200	Lyftknopp, för 50,8 mm område
137693	Lyftarm för spindeln
02ACA571	Förstärkningsfjäder, för 25,4 mm område
02ACA773	Förstärkningsfjäder, för 50 mm område

02ACA571 och 02ACA773 : Erfordras vid mätning med spindeln riktad uppåt  
21EZA105 : Ej för modeller med lågt mättryck  
540774 : Längdrörelse max. 28 mm

### Förbrukningsartiklar

Nr.	Beteckning
938882	Batteri SR-44
901312	Mätspets med kula, längd 7,3 mm, hårdmetall

# ABSOLUTE Digimatic Mätur ID-C Max/Min/Kast-minne



Funktioner	Serie 543
PRESET (x3)	●
ZERO / ABS omställning	●
GO/±NG bedömning	●
Digimatic datautgång	●
På/Av	●
Omställning av grafisk visning	●
MAX/MIN/KAST	●
Läsfunktion	●
Snabbmättningsläge	●
Beräkningsfunktion	●
Omkastning av mätretning	●

## Tekniska data

Noggrannhet	Se lista med specifikationer (exklusive indikeringsfel)
Mättryck	≤ 1,5 N
Skala	Kapacitiv ABSOLUTE linjär omkodare
Max. avläsningshastighet	Obegränsad
Inspänningskraft Ø	8 mm
Mätfrekvens	Standardläge: 10 ggr/s "Snabb" läge: 50 ggr/s*
Mätspets	Hårdmetallkula, gänga M 2,5 x 0,45 mm
Larm	Låg spänning, ABS sammansättningsfel, överflödningsfel, inställningsfel
Strömförsörjning	1 batteri CR-2032
Batterilivslängd	Standardläge: Ca. 1 år "Snabb" läge: Ca. 4,5 månader
Display	LCD, teckenhöjd 8 mm vridbar 330°

## Specialtillbehör

Nr.	Beteckning
905338	Digimatic kabel, flat, rak, 1 m
905409	Digimatic kabel, flat, rak, 2 m
06AFM380F	USB Input Tool Direct (Digimatic USB), Digi/Digi2, flat, rak
02AZD880G	U-WAVE-T, summertyp, trådlös sändare
02AZD730G	U-WAVE-T, IP67-typ, trådlös sändare
02AZD790F	U-WAVE-T anslutningskabel F, flat, rak
21EZA198	Lyftbygel, för 12,7 mm område
540774	Spindelhyftkabel, längd 500 mm
21EZA313	USB interface för inställning i PC, ID-C mätur

## Förbrukningsartiklar

Nr.	Beteckning
055AA217D	Lithiumbatteri CR-2032, 1 st
901312	Mätspets med kula, längd 7,3 mm, hårdmetall



Scanna QR-koden med din mobila enhet och titta på våra produktvideor på YouTube

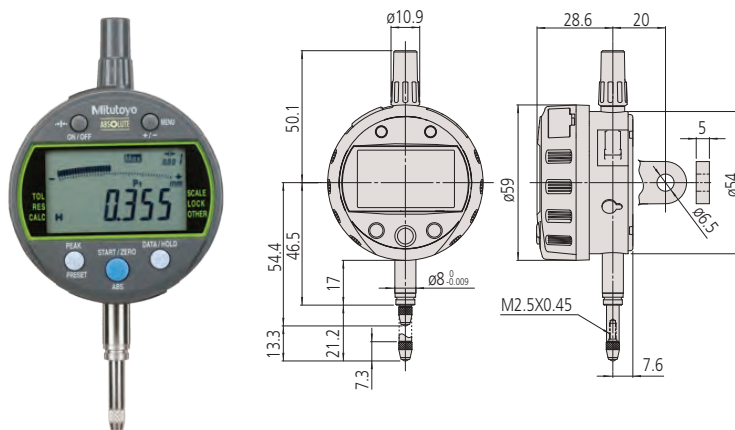
\*Om spindelhastigheten är > 50 µm/sek. kan det leda till att högsta värdet ej blir korrekt angivet.

## Serie 543

Detta mätur har en funktion för MAX/MIN/TIR

Det erbjuder följande fördelar:

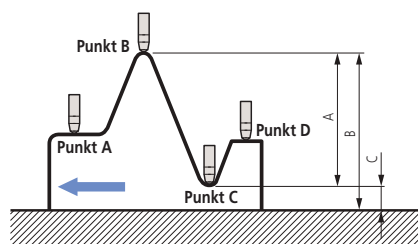
- Mäter MAX/MIN/TIR (kast)
- Ett läge med högre mätfrekvens (avläsningscykel 20ms eller 50ggr/s) kan väljas i maxvärdesläget för att få högre tillförlitlighet vid MAX/MIN/TIR-mätning
- Koefficient A är en fritt valbar koefficient där  $x = \text{spindelrörelse}$
- Enkel inställning av mäturet i meny
- Analogt stapeldiagram i displayen (14 valbara skalor)
- GO/±NG toleransbedömning
- Detta mätur har en funktion för beräkning av värdet Ax
- Ett USB interface kan användas för att ställa in mäturet från en PC med en anpassad programvara



543-300B

## Metrisk

Nr.	Nr. Med fästöra	Område (mm)	Digital upplösning	Noggrannhet	Vändsprång	Repeternoggrannhet	Vikt [g]
543-300B	543-300	12,7 mm	0,001 mm	0,003 mm	0,002 mm	0,002 mm	170



543-300B  
7001-10

# ABSOLUTE Digimatic Mätur ID-C med beräkningsfunktion

## Serie 543

Detta mätur har en funktion för beräkning av värdet

$Ax+B+Cx^{-1}$

- Den inbyggda beräkningsformeln har en mängd olika användningsområden (t.ex. diametermätning på valsar)
- A, B och C är valbara koefficienter. X = Spindelrörelse
- Analogt stapeldiagram i displayen (14 valbara skalor)
- GO/±NG toleransbedömning
- MAX/MIN/TIR-funktion för att mäta högsta värdet
- Ett läge med högre mätfrekvens (avläsningscykel 20ms eller 50ggr/s) kan väljas i maxvärdesläget för att få högre tillförlitlighet vid MAX/MIN/TIR-mätning
- Enkel inställning av mäturet i meny
- Ett USB interface kan användas för att ställa in mäturet från en PC med en anpassad programvara



543-340B



543-590B



543-595B

## Metrisk

Nr.	Område (mm)	Noggrannhet	Vändsprång	Repeternoggrannhet	Mättryck [N]	Vikt [g]
543-340B	12,7 mm	0,003 mm	0,002 mm	0,002 mm	≤ 1,5	170
543-590B	25,5 mm	0,003 mm	0,002 mm	0,002 mm	≤ 1,8	190
543-595B	50,8 mm	0,006 mm	0,002 mm	0,002 mm	≤ 2,3	260

Nr.	Mätspetsradie
21FAJ394	25-70 mm
K541281	50-100 mm
K541282	100-200 mm
21FAJ395	Utvändig: 45-140 mm / invändig: 65-100 mm

Noggrannheten vid radiemätning med mätbygel är beroende av storleken på den uppmätta radien samt arbetsstyckets formfel.



Funktioner	Serie 543
PRESET (x3)	●
ZERO / ABS omställning	●
GO/±NG bedömning	●
Digimatic datautgång	●
På/Av	●
DATA/HOLD (frysning av värde)	●
Omställning av grafisk visning	●
MAX/MIN/KAST	●
Låsfunktion	●
Valbar upplösning	●
Snabbmätningläge	●
Beräkningsfunktion	●

## Tekniska data

Noggrannhet	Se lista med specifikationer (exklusive indikeringsfel)
Digital upplösning	0,0002/ 0,0005/ 0,001/ 0,002/ 0,005/ 0,01/ 0,02/ 0,05/ 0,1/ 0,2/ 0,5/ 1 mm eller ingen enhet (skalans upplösning är 0,001 mm)
Skala	Kapacitiv ABSOLUTE linjär omkodare
Max. avläsningshastighet	Obegränsad
Inspänningskraft Ø	8 mm
Mätfrekvens	Standardläge: 10 ggr/s "Snabb"-läge: 50 ggr/s*
Mätspets	Hårdmetallkula, gänga M2,5x0,45 mm
Larm	Låg spänning, ABS sammansättningsfel, överflödningsfel, felaktigt inställd toleransgräns
Strömförsörjning	1 batteri CR-2032
Batterilivslängd	Standardläge: Ca. 1 år "Snabb"-läge: Ca. 4,5 månader
Display	LCD, teckenhöjd 8 mm vridbar 330°

## Specialtillbehör

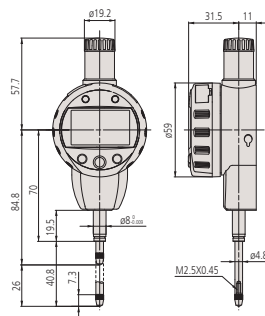
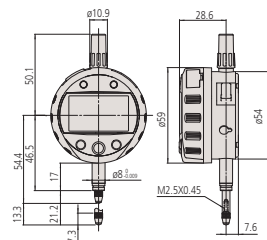
Nr.	Beteckning
905338	Digimatic kabel, flat, rak, 1 m
905409	Digimatic kabel, flat, rak, 2 m
06AFM380F	USB Input Tool Direct (Digimatic USB), Digi/Digi2, flat, rak
02AZD880G	U-WAVE-T, summertyp, trådlös sändare
02AZD730G	U-WAVE-T, IP67-typ, trådlös sändare
02AZD790F	U-WAVE-T anslutningskabel F, flat, rak
21EZA198	Ljftbygel, för 12,7 mm område
540774	Spindelbygel, längd 500 mm
21EZA313	USB interface för inställning i PC, ID-C mätur
21FAJ394	Mätbygel för beräkn. ID-C, radi: 25-70mm
K541281	Mätbygel för beräkn. ID-C, radi: 50-100mm
K541282	Mätbygel för beräkn. ID-C, radi: 100-200mm
21FAJ395	Mätbygel m. rullar, utvändig: 45-140 mm, invändig: 65-100 mm

## Förbrukningsartiklar

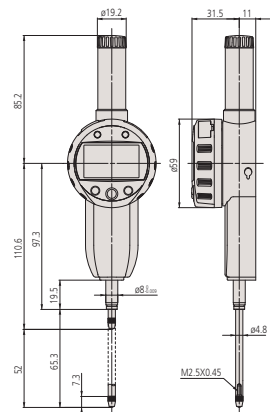
Nr.	Beteckning
055AA217D	Lithiumbatteri CR-2032, 1 st
901312	Mätspets med kula, längd 7,3 mm, hårdmetall



# ABSOLUTE Digimatic Mätur ID-C med beräkningsfunktion



25,4 mm visningsområde



50,8 mm visningsområde



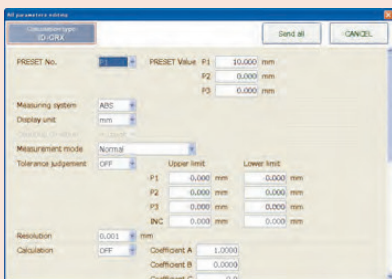
K541282



Specialtillverkad lösning



Specialtillverkad lösning



Programvara för inställning kan laddas ner på [www.mitutoyo.eu](http://www.mitutoyo.eu) (registrering samt tillvalet USB Interface 21EZA313 krävs).



Scanna QR-koden med din mobila enhet och titta på våra produktvideor på YouTube



21FAJ395 (snarlikt)



21FAJ395 (snarlikt)