

▼ Från vänster till höger: GA-3, V-91, GA-1, GA-2, GA-4, NV-251, GA-918



GA, NV, V Serien

Maximalt Arbetstryck:
700 bar

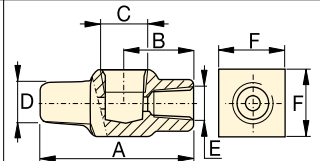
▼ En mätare kan enkelt installeras i det hydrauliska systemet med hjälp av en mätaradapter.



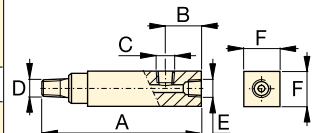
Manometeradapter (GA-serien)

- För enkel montering av manometer i ert system
- Hankopplingen är avsedd för pump eller cylinder, hondelen för slang eller koppling, tredje porten är till för anslutning av manometern.
- GA-918 möjliggör svivelkoppling.

Modellnummer	Manom. port (NPTF)	Utv. gänga (NPTF)	Inv. gänga (NPTF)	Dimensioner (mm)					
				A	B	C	D	E	F
GA-1	1/2"	3/8"	3/8"	71	31	1/2" NPTF	3/8" NPTF	3/8" NPTF	32
GA-2	1/2"	3/8"		155	35	1/2" NPTF	3/8" NPTF	3/8" NPTF	32
GA-3	1/4"	3/8"		133	35	1/4" NPTF	3/8" NPTF	3/8" NPTF	32
GA-4	1/2"	1/4"		111	35	1/2" NPTF	1/4" NPTF	3/8" NPTF	32



GA-1



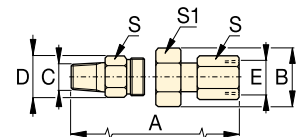
GA-2, GA-3, GA-4



Svivelkoppling (GA-918)

- Förenklar installationen och avläsningen; GA-918 möjliggör svivelkoppling.

Modellnummer	Dimensioner (mm)							
	A	B	C	D	E	S	S1	
GA-918	117	43	1/2" NPTF	28,5	1/2" NPTF	29	38	



Nålventiler (V- och NV-serien)

- Både NV-251 och V-91 har positiv avstängning
- Stomme i rostfritt stål 303, gängnr 16" (NV-251).

Modellnummer	Öppning (mm)	Gänga	Dimensioner (mm)						
			A	B	C	D	E	F	H
NV-251	4,3	1/4" NPTF	57	29	1/4" NPTF	57	46	19	19
V-91	4,8	1/2" NPTF	89	32	1/2" NPTF	64	32	37	37

