

Aluminiumcylindrar med låsmutter

▼ Visas från vänster till höger: RACL-1006, RACL-504, RACL-5010



- Aluminium låsmutter ger mekanisk lasthållning under längre tider
- Lager i komposit förhindrar kontakt metall-mot-metall och ökar cylinderns livslängd och motståndskraft mot sidbelastningar upp till 5%
- Hard-Coat-finish på alla ytor motverkar skador och ökar cylinderns livslängd
- Handtag är standard på alla modeller
- Bottenplatta och sadel av stål skyddar mot belastningsbetingade skador
- Integrerad stoppring förhindrar kolven att skjutas ut och tål full cylinderkapacitet
- Höghållfast retur fjäder för snabb cylinderretur
- CR-400-koppling och dammskydd ingår på alla modeller
- Alla cylindrar motsvarar standarderna ASME B-30.1 och ISO 10100.



◀ Den portabla låsmutterscylindern RACL-1506 används för längre arbeten med lasthållning under epoxy-arbeten för förstärkning av broar.



Sadlar

Alla RACL-cylindrar är utrustade med löstagbara sadlar i härdat stål med skruvfäste. För svivelsadlar se nästa sida.

Sida: **15**



Slangar

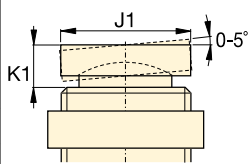
Enerpac erbjuder en fullständig uppsättning av högkvalitativa hydrauliska slangar. Använd enbart Enerpac hydrauliska slangar för att ge era system en säker funktion.

Sida: **116**

Cylinderkapacitet @ 700 bar ton (kN)	Slaglängd (mm)	Modellnummer	Effektiv cylinderarea (cm ²)
20 (218)	50	RACL-202	31,2
	100	RACL-204	31,2
	150	RACL-206	31,2
	200	RACL-208	31,2
	250	RACL-2010	31,2
30 (309)	50	RACL-302	44,2
	100	RACL-304	44,2
	150	RACL-306	44,2
	200	RACL-308	44,2
	250	RACL-3010	44,2
50 (496)	50	RACL-502	70,9
	100	RACL-504	70,9
	150	RACL-506	70,9
	200	RACL-508	70,9
	250	RACL-5010	70,9
100 (1002)	50	RACL-1002	143,1
	100	RACL-1004	143,1
	150	RACL-1006	143,1
	200	RACL-1008	143,1
	250	RACL-10010	143,1
150 (1589)	50	RACL-1502	227,0
	100	RACL-1504	227,0
	150	RACL-1506	227,0
	200	RACL-1508	227,0
	250	RACL-15010	227,0

Enkelverkande, aluminiumcylindrar med låsmutter

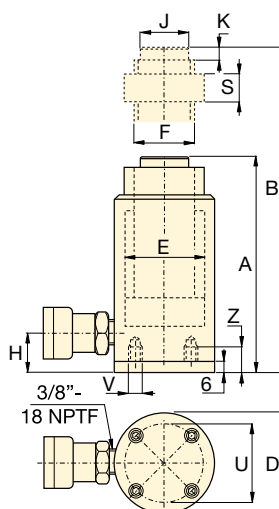
Svivalsadeldimensioner (mm)			
För Modell / Kapacitet ton	Svivalsadel * Modell-nummer	Sadelns utvändiga diameter J1	Sadelns utskjutande del kolvstang K1
RACL-50	CATG-50	50	24
RACL-100	CATG-150	91	31
RACL-150	CATG-200	118	35



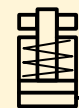
* Svivalsadlar säljs inte för mindre än 50 ton.

Bottenplattans monteringshål			
Modell / Kapacitet ton	Håldelning U (mm)	Gänga V (mm)	Bottengäng. djup Z ¹⁾ (mm)
RACL-20	70	M6	12
RACL-30	80	M6	12
RACL-50	110	M6	12
RACL-100	150	M10	12
RACL-150	200	M10	12

¹⁾ Inklusive höjden 6 mm på bottenplattan. Monteringskruvar ingår.



RACL Serien



Kapacitet:
20 - 150 ton

Slaglängd:
50 - 250 mm

Maximalt arbetstryck:
700 bar

Oljevolym (cm ³)	Minimi-höjd A (mm)	Max-höjd B (mm)	Utvändig diameter D (mm)	Cylinders inre diameter E (mm)	Kolvstångs-diameter (gänga) F (mm)	Avst. cyl. botten till oljeinlopp H (mm)	Sadelns utvändiga diameter J (mm)	Kolvst. utskjut. del K (mm)	Lås-mutter-höjd S (mm)	(kg)	Modell-nummer
156	224	274	85	63	Tr 55 x 4	27	40	3	50	4,0	RACL-202
312	274	374	85	63	Tr 55 x 4	27	40	3	50	4,6	RACL-204
468	324	474	85	63	Tr 55 x 4	27	40	3	50	5,2	RACL-206
624	374	574	85	63	Tr 55 x 4	27	40	3	50	5,8	RACL-208
780	424	674	85	63	Tr 55 x 4	27	40	3	50	6,4	RACL-2010
221	231	281	100	75	Tr 60 x 4	33	40	3	50	5,4	RACL-302
442	281	381	100	75	Tr 60 x 4	33	40	3	50	6,1	RACL-304
663	331	481	100	75	Tr 60 x 4	33	40	3	50	6,8	RACL-306
883	381	581	100	75	Tr 60 x 4	33	40	3	50	7,5	RACL-308
1105	431	681	100	75	Tr 60 x 4	33	40	3	50	8,2	RACL-3010
354	236	286	130	95	Tr 80 x 4	30	50	3	50	9,3	RACL-502
709	286	386	130	95	Tr 80 x 4	30	50	3	50	10,6	RACL-504
1063	336	486	130	95	Tr 80 x 4	30	50	3	50	11,9	RACL-506
1417	386	586	130	95	Tr 80 x 4	30	50	3	50	13,2	RACL-508
1771	436	686	130	95	Tr 80 x 4	30	50	3	50	14,5	RACL-5010
716	296	346	180	135	Tr 110 x 6	46	94	3	75	21,9	RACL-1002
1431	346	446	180	135	Tr 110 x 6	46	94	3	75	24,2	RACL-1004
2147	396	546	180	135	Tr 110 x 6	46	94	3	75	26,5	RACL-1006
2863	446	646	180	135	Tr 110 x 6	46	94	3	75	28,8	RACL-1008
3578	496	746	180	135	Tr 110 x 6	46	94	3	75	31,1	RACL-10010
1135	323	373	230	170	Tr 140 x 6	51	113	3	80	32,2	RACL-1502
2270	373	473	230	170	Tr 140 x 6	51	113	3	80	36,2	RACL-1504
3405	423	573	230	170	Tr 140 x 6	51	113	3	80	40,2	RACL-1506
4540	473	673	230	170	Tr 140 x 6	51	113	3	80	44,2	RACL-1508
5675	523	773	230	170	Tr 140 x 6	51	113	3	80	48,2	RACL-15010