

▼ Från vänster till höger: RC-506, RC-50, RC-2510, RC-154, RC-10010, RC-55, RC-1010



- Den exklusiva GR2-konstruktionen omsluter tätningen på modellerna med lång slaglängd för ökad livslängd och minskad lagerbelastning
- Utvändiga gängor, kolstångsgångor och monteringshål i botten för enklare montering (på de flesta modeller)
- Konstruerad för användning i alla positioner
- Högvärdigt härdat stål för längre livslängd
- Förspänd retur fjäder för bättre och snabbare kolvretur
- Emaljerad yta ger extra skydd mot korrosion
- Alla modeller har CR-400-koppling och dammskydd
- Skrapringen minskar nedsmutsning och förlänger därmed cylinderns livslängd.

▼ Synkront lyftarrangemang för en 200-ton tung petrokemisk processmodul med hjälp av tolv RC2510-cylindrar.



Standard industri-cylinder för allmän användning



Sadlar

Samtliga RC-cylindrar är utrustade med härdade, avtagbara och gängade sadlar. Se sidan med

RC-Seriens tillbehör för tryckhuvud och flata sadlar.

Sida: 10



Fotplattor

För att ge stabilitet för cylindrarna vid lyft, finns fotplattor tillgängliga för 10, 25 och 50 tons RC-cylindrar.

Sida: 10



Specialtillbehör

Som lösning på alla möjliga tillämpningsproblem, finns särskilda beslag tillgängliga för 5, 10 och 25 tons RC-cylindrar.

Sida: 161

▼ RC-cylindertillbehör ger enormt mer användningsmöjligheter (tillgängliga för 5, 10, 15 och 25 tons cylindrar).



Enkelverkande, standardcylindrar för allmän användning




Den exklusiva GR2 Lagersystem

Den cylindern RC serien DUO, med GR2 lagersystem, är den senaste modellen av den pålitliga "Golden Ring"-konstruktionen. Den absorberar

snedbelastningar och skyddar din cylinder mot avskavning, överskridande av kolvens maximala slaglängd eller skador på kolven. Den cylindern RC serien Duo står för lång, problemfri användning.

▼ SNABB URVALSTABELL

Se nästa sida för fullständig teknisk information.

Cylinderkapacitet	Slaglängd	Modellnummer	Effektiv cylinderarea	Oljevoly	Minimi-höjd	
ton (kN)	(mm)		(cm ²)	(cm ³)	(mm)	(kg)
5 (45)	16	RC-50	6,5	10	41	1,0
	25	RC-51	6,5	16	110	1,0
	76	RC-53	6,5	50	165	1,5
	127	RC-55 *	6,5	83	215	1,9
	177	RC-57	6,5	115	273	2,4
10 (101)	232	RC-59	6,5	151	323	2,8
	26	RC-101	14,5	38	89	1,8
	54	RC-102 *	14,5	78	121	2,3
	105	RC-104	14,5	152	171	3,3
	156	RC-106 *	14,5	226	247	4,4
	203	RC-108	14,5	294	298	5,4
15 (142)	257	RC-1010 *	14,5	373	349	6,4
	304	RC-1012	14,5	441	400	6,8
	356	RC-1014	14,5	516	450	8,2
	25	RC-151	20,3	51	124	3,3
	51	RC-152	20,3	104	149	4,1
	101	RC-154 *	20,3	205	200	5,0
	152	RC-156 *	20,3	308	271	6,8
	203	RC-158	20,3	411	322	8,2
25 (232)	254	RC-1510	20,3	516	373	9,5
	305	RC-1512	20,3	619	423	10,9
	356	RC-1514	20,3	723	474	11,8
	26	RC-251	33,2	86	139	5,9
	50	RC-252 *	33,2	166	165	6,4
	102	RC-254 *	33,2	339	215	8,2
	158	RC-256 *	33,2	525	273	10,0
	210	RC-258	33,2	697	323	12,2
30 (295)	261	RC-2510	33,2	867	374	14,1
	311	RC-2512	33,2	1033	425	16,3
	362	RC-2514 *	33,2	1202	476	17,7
	209	RC-308	42,1	880	387	18,1
50 (498)	51	RC-502	71,2	362	176	15,0
	101	RC-504	71,2	719	227	19,1
	159	RC-506 *	71,2	1131	282	23,1
	337	RC-5013	71,2	2399	460	37,6
75 (718)	156	RC-756	102,6	1601	285	29,5
	333	RC-7513	102,6	3417	492	59,0
95 (933)	168	RC-1006	133,3	2239	357	59,0
	260	RC-10010	133,3	3466	449	72,6

* Finns tillgänglig som verktygssats, se under Pump- och cylindersats på denna sida.

RC Serien



Kapacitet:

5 - 95 ton

Slaglängd:

16 - 362 mm

Maximalt arbetstryck:

700 bar



Tänk på säkerheten!
Tillverkarens uppgifter om belastning och slaglängd är maximala säkerhetsgränser. Det är bra praxis att bara använda utrustning till 80% av dessa värden.

Sida: 260



Ultralätta aluminiumcylindrar

Om du behöver cylindrar med högre kapacitet i förhållande till vikten är

RAC-serien det perfekta valet.

Sida: 13

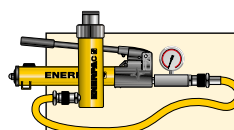


Manometrar

Minimera risken för överbelastning och för att försäkra lång och pålitlig användning av

er utrustning. Se vidare i avsnittet Systemkomponenter för en översikt av samtliga manometrar.

Sida: 114



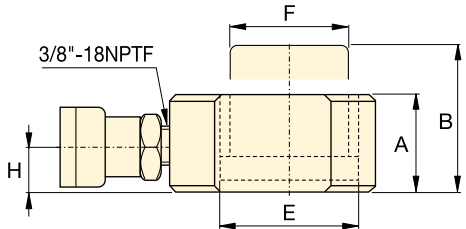
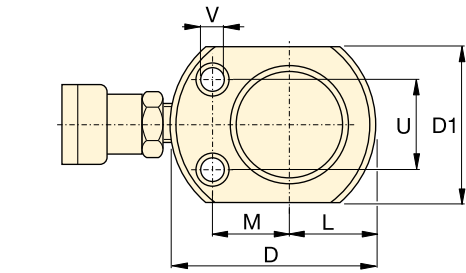
Pump- och cylindersatser

Alla cylindrar markerade med en *

finns tillgängliga som verktygssatser (cylinder, slang och pump, manometer, kopplingar), vilket gör det enklare vid beställning.

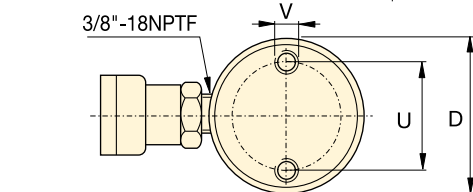
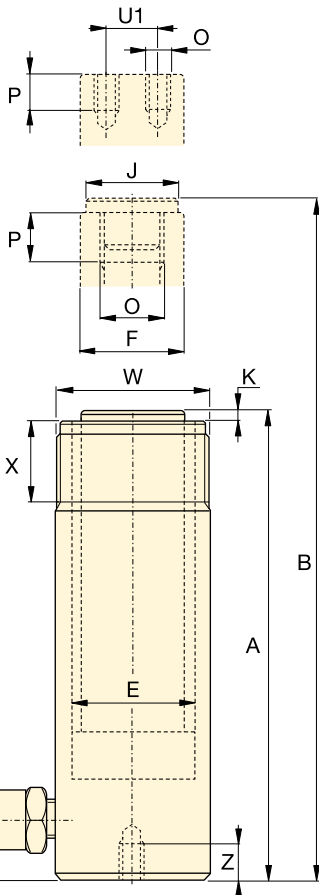
Sida: 52

RC-Serien DUO, enkelverkande cylindrar

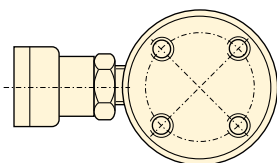


RC-50

RC-101 enbart
(U1 = 19 mm)



RC-51 - RC-5013



RC-1006, RC-10010



Hastighetstabell

I tabellerna för Enerpacs cylinderhastigheter i "Gula sidorna" kan du avläsa cylindrarnas ungefärliga arbetshastighet.

Sida: **255**

◀ Ytterligare uppgifter, se föregående sida.

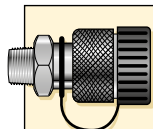
Cylinderkapacitet	Slaglängd	Modellnummer	Effektiv cylinderarea	Oljevolymp	Minimi-höjd	Max-höjd	Utvändig diameter
ton (kN)	(mm)		(cm ²)	(cm ³)	A (mm)	B (mm)	D (mm)
5 (45)	16	RC-50 ²⁾	6,5	10	41	57	58 ³⁾
	25	RC-51	6,5	16	110	135	38
	76	RC-53	6,5	50	165	241	38
	127	RC-55 ¹⁾	6,5	83	215	342	38
	177	RC-57	6,5	115	273	450	38
	232	RC-59	6,5	151	323	555	38
10 (101)	26	RC-101 ⁴⁾	14,5	38	89	115	57
	54	RC-102 ¹⁾	14,5	78	121	175	57
	105	RC-104	14,5	152	171	276	57
	156	RC-106 ¹⁾	14,5	226	247	403	57
	203	RC-108	14,5	294	298	501	57
	257	RC-1010 ¹⁾	14,5	373	349	606	57
	304	RC-1012	14,5	441	400	704	57
	356	RC-1014	14,5	516	450	806	57
15 (142)	25	RC-151	20,3	51	124	149	69
	51	RC-152	20,3	104	149	200	69
	101	RC-154 ¹⁾	20,3	205	200	301	69
	152	RC-156 ¹⁾	20,3	308	271	423	69
	203	RC-158	20,3	411	322	525	69
	254	RC-1510	20,3	516	373	627	69
	305	RC-1512	20,3	619	423	728	69
	356	RC-1514	20,3	723	474	830	69
25 (232)	26	RC-251	33,2	86	139	165	85
	50	RC-252 ¹⁾	33,2	166	165	215	85
	102	RC-254 ¹⁾	33,2	339	215	317	85
	158	RC-256 ¹⁾	33,2	525	273	431	85
	210	RC-258	33,2	697	323	533	85
	261	RC-2510	33,2	867	374	635	85
	311	RC-2512	33,2	1033	425	736	85
	362	RC-2514 ¹⁾	33,2	1202	476	838	85
30 (295)	209	RC-308	42,1	880	387	596	101
50 (498)	51	RC-502	71,2	362	176	227	127
	101	RC-504	71,2	719	227	328	127
	159	RC-506 ¹⁾	71,2	1131	282	441	127
	337	RC-5013	71,2	2399	460	797	127
75 (718)	156	RC-756	102,6	1601	285	441	146
	333	RC-7513	102,6	3417	492	825	146
95 (933)	168	RC-1006	133,3	2239	357	525	177
	260	RC-10010	133,3	3466	449	709	177

* Finns tillgänglig som verktygsats, se under Pump- och cylindersats på sida 7.

** RC-50-cylindrar har en fast räfflad sadel och ingen utvändig gänga.

*** D1 = 41 mm, L = 20 mm, M = 25 mm.

Enkelverkande cylindrar för allmän användning



Kopplingar ingår!

CR-400 kopplingar ingår i alla modeller. Passar på alla slangar i HC-serien.

Cylinder kapacitet:

5 - 95 ton

Slaglängd:


16 - 362 mm

Maximalt arbetstryck:

700 bar

**RC
Serien**



Cyl.- inner- diam. E (mm)	Kol- stångs- diam. F (mm)	Avst.cyl. botten till olja- inlopp H (mm)	Sadel- diam. J (mm)	Kol- stångens utskjut. del K (mm)	Kolvsångs- gånga O	Kolvsångs- gångs längd P (mm)	Botten monteringshål (mm)			Utvändig gånga W	Längd utvändig gånga X (mm)	 (kg)	Modell- nummer
							Håldel- ning U	Gånga V	Inv. bot- tengånga Z				
28,7	25,4	19	2)	2)	2)	2)	28	5,6 mm	—	—	—	1,0	RC-50 ²⁾
28,7	25,4	19	25	6	3/4" - 16 UN	14	25	1/4" - 20 UN	14	1 1/2" - 16 UN	28	1,0	RC-51
28,7	25,4	19	25	6	3/4" - 16 UN	14	25	1/4" - 20 UN	14	1 1/2" - 16 UN	28	1,5	RC-53
28,7	25,4	19	25	6	3/4" - 16 UN	14	25	1/4" - 20 UN	14	1 1/2" - 16 UN	28	1,9	RC-55 ¹⁾
28,7	25,4	19	25	6	3/4" - 16 UN	16	25	1/4" - 20 UN	14	1 1/2" - 16 UN	28	2,4	RC-57
28,7	25,4	19	25	6	3/4" - 16 UN	16	25	1/4" - 20 UN	14	1 1/2" - 16 UN	28	2,8	RC-59
42,9	38,1	19	—	—	#10 - 24 UN	6	39	5/16" - 18 UN	12	2 1/4" - 14	26	1,8	RC-101 ⁴⁾
42,9	38,1	19	35	6	1" - 8 UN	19	39	5/16" - 18 UN	12	2 1/4" - 14 UN	26	2,3	RC-102 ¹⁾
42,9	38,1	19	35	6	1" - 8 UN	19	39	5/16" - 18 UN	12	2 1/4" - 14 UN	26	3,3	RC-104
42,9	38,1	19	35	6	1" - 8 UN	19	39	5/16" - 18 UN	12	2 1/4" - 14 UN	26	4,4	RC-106 ¹⁾
42,9	38,1	19	35	6	1" - 8 UN	19	39	5/16" - 18 UN	12	2 1/4" - 14 UN	26	5,4	RC-108
42,9	38,1	19	35	6	1" - 8 UN	19	39	5/16" - 18 UN	12	2 1/4" - 14 UN	26	6,4	RC-1010 ¹⁾
42,9	38,1	19	35	6	1" - 8 UN	19	39	5/16" - 18 UN	12	2 1/4" - 14 UN	26	6,8	RC-1012
42,9	38,1	19	35	6	1" - 8 UN	19	39	5/16" - 18 UN	12	2 1/4" - 14 UN	26	8,2	RC-1014
50,8	41,4	19	38	9	1" - 8 UN	25	48	3/8" - 16 UN	12	2 3/4" - 16 UN	30	3,3	RC-151
50,8	41,4	19	38	9	1" - 8 UN	22	48	3/8" - 16 UN	12	2 3/4" - 16 UN	30	4,1	RC-152
50,8	41,4	19	38	9	1" - 8 UN	22	48	3/8" - 16 UN	12	2 3/4" - 16 UN	30	5,0	RC-154 ¹⁾
50,8	41,4	25	38	9	1" - 8 UN	25	48	3/8" - 16 UN	12	2 3/4" - 16 UN	30	6,8	RC-156 ¹⁾
50,8	41,4	25	38	9	1" - 8 UN	25	48	3/8" - 16 UN	12	2 3/4" - 16 UN	30	8,2	RC-158
50,8	41,4	25	38	9	1" - 8 UN	25	48	3/8" - 16 UN	12	2 3/4" - 16 UN	30	9,5	RC-1510
50,8	41,4	25	38	9	1" - 8 UN	25	48	3/8" - 16 UN	12	2 3/4" - 16 UN	30	10,9	RC-1512
50,8	41,4	25	38	9	1" - 8 UN	25	48	3/8" - 16 UN	12	2 3/4" - 16 UN	30	11,8	RC-1514
65,0	57,2	25	50	10	1 1/2" - 16 UN	25	58	1/2" - 13 UN	19	3 5/16" - 12 UN	49	5,9	RC-251
65,0	57,2	25	50	10	1 1/2" - 16 UN	25	58	1/2" - 13 UN	19	3 5/16" - 12 UN	49	6,4	RC-252 ¹⁾
65,0	57,2	25	50	10	1 1/2" - 16 UN	25	58	1/2" - 13 UN	19	3 5/16" - 12 UN	49	8,2	RC-254 ¹⁾
65,0	57,2	25	50	10	1 1/2" - 16 UN	25	58	1/2" - 13 UN	19	3 5/16" - 12 UN	49	10,0	RC-256 ¹⁾
65,0	57,2	25	50	10	1 1/2" - 16 UN	25	58	1/2" - 13 UN	19	3 5/16" - 12 UN	49	12,2	RC-258
65,0	57,2	25	50	10	1 1/2" - 16 UN	25	58	1/2" - 13 UN	19	3 5/16" - 12 UN	49	14,1	RC-2510
65,0	57,2	25	50	10	1 1/2" - 16 UN	25	58	1/2" - 13 UN	19	3 5/16" - 12 UN	49	16,3	RC-2512
65,0	57,2	25	50	10	1 1/2" - 16 UN	25	58	1/2" - 13 UN	19	3 5/16" - 12 UN	49	17,7	RC-2514 ¹⁾
73,2	57,2	57	50	10	1 1/2" - 16 UN	25	—	—	—	3 5/16" - 12 UN	49	18,1	RC-308
95,2	79,5	33	71	2	—	—	95	1/2" - 13 UN	19	5" - 12 UN	55	15,0	RC-502
95,2	79,5	33	71	2	—	—	95	1/2" - 13 UN	19	5" - 12 UN	55	19,1	RC-504
95,2	79,5	35	71	2	—	—	95	1/2" - 13 UN	19	5" - 12 UN	55	23,1	RC-506 ¹⁾
95,2	79,5	35	71	2	—	—	95	1/2" - 13 UN	19	5" - 12 UN	55	37,6	RC-5013
114,3	95,2	30	71	5	—	—	—	—	—	5 3/4" - 12 UN	44	29,5	RC-756
114,3	95,2	30	71	5	—	—	—	—	—	5 3/4" - 12 UN	44	59,0	RC-7513
130,3	104,9	41	71	2	—	—	140	3/4" - 10 UN	25	6 7/8" - 12 UN	44	59,0	RC-1006
130,3	104,9	41	71	2	—	—	140	3/4" - 10 UN	25	6 7/8" - 12 UN	44	72,6	RC-10010

▼ URVALSTABELL

För användning med cylinderkapacitet ton (kN)	Sadlar			Bottenplatta	Monteringsfläns	Ledbeslag	
	Slät	Spårad ¹⁾	Svivalsadel			Cylinderhus ⁴⁾	Kolvstång
5 (45)	A-53F ²⁾	A-53G ²⁾	-	-	RB-5 ²⁾ , AW-51 ²⁾ , AW-53 ²⁾	REB-5 ²⁾	REP-5 ²⁾
10 (101)	A-12 ⁵⁾ , A-102F ³⁾	A-102G ³⁾	CAT-10 ³⁾	JB1-10	RB-10, AW-102	REB-10	REP-10 ³⁾
15 (142)	-	A-152G	CAT-10	-	RB-15	REB-15	REP-10
25 (232)	A-29 ⁵⁾	A-252G	CAT-50	JB1-25	RB-25	REB-25	REP-25
30 (295)	A-29 ⁵⁾	A-252G	CAT-50	-	RB-25	-	REP-25
50 (498)	-	-	CAT-100	JB1-50	-	-	-
75 (718)	-	-	CAT-100	-	-	-	-
95 (933)	-	-	CAT-100	-	-	-	-

¹⁾ Standard på 5-30 tons RC-cylindrar ²⁾ RC-50 undantaget ³⁾ RC-101 undantaget ⁴⁾ Monteringskruvar ingår ⁵⁾ Används med rörbocksats.

▼ MÅTTABELLER

Modellnummer	Dimensioner för sadel (mm)			A-53F, A-102F	Modellnummer	Dimensioner för svivalsadel (mm)			Diagram
	A	B	C			A	B	C	
	Slät					Svivalsadel			
A-53F	25	6	17	A-12, A-29	CAT-10	35	20	22	Diagram 1
A-102F	35	6	22		CAT-50	50	23	35	
A-12	51	48	1"-8 UNC						
A-29	51	48	1 1/2"-16 UNC						
	Spårad					Svivalsadel			
A-53G	25	6	17	Diagram 2	CAT-100	71	24	-	Diagram 3
A-102G	35	6	22						
A-152G	38	9	22						
A-252G	50	9	35						

Modellnummer	Dimensioner för bottenplatta (mm)					Diagram
	A	B	C	D	E	
JB1-10	228	228	135	58	20	Diagram 4
JB1-25	279	279	140	86	26	
JB1-50	304	15	95	131	31	Diagram 5

Modellnummer	Dimensioner för monteringsfläns (mm)								Diagram
	A	B	C	D	E	F	G	H	
RB-5	1 1/2"-16UN	88	76	-	25	-	-	-	Diagram 6
AW-51	1 1/2"-16UN	70	59	10	24	54	1/4"-16 UN	41	
AW-53	1 1/2"-16UN	72	7	7	19	57	1/4"-20 UN	10	
RB-10	2 1/4"-14UN	114	88	-	25	-	-	-	
AW-102	2 1/4"-14UN	100	82	16	30	76	7/16"-20 UN	58	
RB-15	2 3/4"-16UN	101	114	-	38	-	-	-	
RB-25	3 3/16"-12UN	127	165	-	50	-	-	-	

Typ	Modellnummer	Dimensioner för ledbeslag (mm)						Stift-till-stift * (mm)	Diagram
		A	B	C	D	E	F		
Cylinderhus ⁴⁾	REB-5	44	47	14	16	16	25	60,2	Diagram 7
	REB-10	63	66	25	22	25	35	78,0	
	REB-15	76	66	25	22	25	35	78,0	
	REB-25	95	79	38	31	31	41	87,6	
Kolvstång	REP-5	28	45	14	16	16	19	-	Diagram 8
	REP-10	42	61	25	22	25	28	-	
	REP-25	57	71	38	31	31	35	-	

⁴⁾ Monteringskruvar ingår.

* Stift till stift – med REB- och REP-ledbeslag. Lägg till cylindrens minimihöjd.